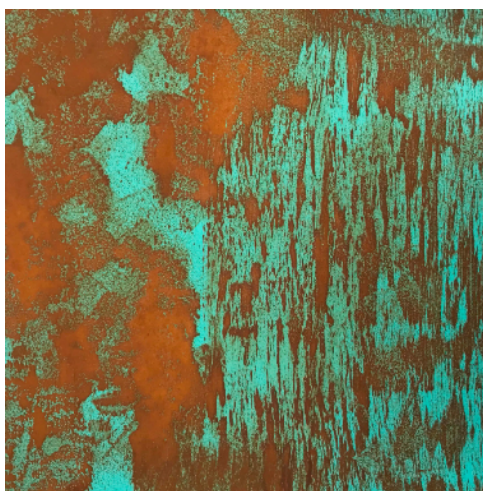


OXYDECOR[®] VERDERAME ANTICO

Pittura metallica effetto rame ossidato antichizzato



DESCRIZIONE

Oxydecor® Verderame Antico Isoplam® è un decorativo particolare, che va a ricreare la preziosità del rame e il suo naturale processo di ossidazione, sia come aspetto visivo che al tatto. Riproduce fedelmente il cambiamento che avviene al metallo esposto per lungo tempo alla corrosione degli agenti atmosferici.

Il netto contrasto delle maculature e delle striature e l'accentuazione del vivido colore azzurro del verderame vengono riprodotti abbinando il ciclo dell'Oxydecor® Verderame con il ciclo dell'Oxydecor® Rust.

Può essere utilizzato sia all'interno che all'esterno. Verderame non cola e non macchia.

Trova largo impiego come decorativo per pareti di living, bagni, camere da letto, ristoranti, musei, uffici, negozi, spazi comuni, SPA, centri benessere, per parchi e villaggi vacanze, per mobili e complementi d'arredo...

PREPARAZIONE DEL SUPPORTO

Proteggere tutte le superfici e gli oggetti adiacenti che non vanno trattati con i prodotti Oxydecor® con Ricambio Polietilene Isocolor®: il contatto dei prodotti Oxydecor® con superfici metalliche può causarne l'ossidazione.

Oxydecor® Verderame Antico si applica su superfici verticali sane e non friabili in calcestruzzo, cartongesso, intonaco, legno previa mano di fondo con Deco Primer Finish Isoplam®; su superfici in plastica e su oggetti e complementi d'arredo consultare l'Ufficio Tecnico Isoplam per il primer più idoneo. Su metallo è necessario sgrassare il supporto e applicare una mano di antiruggine Iso Ruggi Primer Isocolor® (valutare la possibilità di applicare Plamfix79 Isoplam®).

Ad asciugatura completata del primer, applicare **Oxygreen Primer** colorato, preventivamente diluito con un 20% di acqua, con rullo e far asciugare completamente.

PREPARAZIONE DEI PRODOTTI

Mescolare accuratamente i singoli prodotti prima dell'utilizzo.

Preparazione di Oxygreen Powder + Liquid:

1 parte di polvere in peso + 1 parte di liquido in peso.
Il prodotto mescolato deve essere applicato entro 24 ore.

Preparazione del Oxygreen Activator + Oxidant:

5 parti di attivatore Oxygreen Activator (trasparente) + 1 parte di ossidante Oxygreen Oxidant (azzurro).
Il prodotto, una volta miscelato, deve essere utilizzato entro 6 ore, per un suo corretto funzionamento.

Preparazione di Oxyrust Paint:

il prodotto è già pronto all'uso. Una volta aperta la confezione, il prodotto potrebbe presentare uno strato liquido semitrasparente sopra a uno molto denso, pesante e scuro: mescolare accuratamente il tutto.

Preparazione di Oxyrust Oxidant:

il prodotto è già pronto all'uso.

Preparazione di Oxyrust Activator:

il prodotto è già pronto all'uso.

APPLICAZIONE

Mescolare **Oxygreen Powder con Oxygreen Liquid** in proporzione 1:1 fino ad ottenere un impasto omogeneo e privo di grumi. Il prodotto mescolato deve essere applicato entro 24 ore.
Applicare una mano di miscela a pennello, rullo o con Spatola in Plastica o Speciale Frattazzo in acciaio Isoplam® in maniera disuniforme.

Quando il supporto è quasi completamente asciutto, spruzzare con Pompa Isoplam® in forma irregolare sulle parti appena trattate la miscela di **Oxygreen Oxidant+Activator**. Si raccomanda l'uso di mascherina, guanti protettivi e occhiali.

L'ossidante e l'attivatore devono essere utilizzati entro 6 ore, per evitare che perdano gradualmente la loro proprietà di ossidazione.

Controllare sempre il beccuccio dello spruzzino per una perfetta nebulizzazione. Nebulizzare preferibilmente in modo non uniforme per diversificare l'effetto finale.

Far asciugare molto bene per almeno un paio di giorni.

Applicare **Oxyrust Paint** in maniera disuniforme, a macchie o striature (nelle parti non precedentemente rivestite con Oxygreen), con Spatola in Plastica o Speciale Frattazzo in acciaio Isoplam®.

Prima che Oxyrust Paint asciughi completamente, nebulizzare **Oxyrust Oxidant** in modo irregolare con Pompa Isoplam®. Controllare sempre il beccuccio dello spruzzino per una perfetta nebulizzazione. Nebulizzare preferibilmente in modo non uniforme per diversificare l'effetto finale. Si raccomanda l'uso di guanti protettivi e occhiali.

Ad asciugatura quasi avvenuta, applicare **Oxyrust Activator** in modo uniforme su tutta la superficie e far asciugare completamente.

Rimuovere l'eventuale e naturale sfarinamento che potrebbe generarsi dall'ossidazione con un pennello a setole morbide.

Proteggere quindi con 1 o 2 mani di **Oxygreen Protection**.

Si raccomanda di consultare l'Ufficio Tecnico Isoplam per individuare il successivo protettivo più idoneo.

Si precisa che alcuni protettivi finali potrebbero tonalizzare il colore rendendolo leggermente più scuro.

Pulire immediatamente l'attrezzatura con acqua dopo l'uso.

Note: Si raccomanda di provare preventivamente il ciclo su campionatura e di utilizzare Pompe Professionali Isoplam®.

Si precisa che maculature, striature, differenze di tonalità e ombreggiature sono caratteristiche naturali proprie della realizzazione.

RESA E CONSUMI

Su supporto liscio:

Con 1 L di Oxygreen Primer si ottiene una resa di circa 10 m² (consumo 0,1 L/m²).

Con 1 Kg di Oxygreen Powder+Liquid miscelati si ottiene una resa di circa 4 m² (consumo 0,25 Kg/m²).

Con 1 L di Oxygreen Oxidant+Activator miscelati si ha una resa di circa 6 m² (consumo 0,17 L/m², ovvero per Oxygreen Activator il consumo è di ca 0,142 L/m², per Oxygreen Oxidant il consumo è di 0,028 L/m²).

Con 1 L di Oxyrust Paint si ottiene una resa di circa 4-5 m² (consumo 0,22 L/m²).

Con 1 L di Oxyrust Oxidant si ottiene una resa di ca 8-10 m² (consumo 0,10 L/m²).

Con 1 L di Oxyrust Activator si ottiene una resa di ca 6-8 m² (consumo 0,12 L/m²).

Con 1 L di Oxygreen Protection si ottiene una resa di circa 7 m² per una mano (consumo 0,14 L/m²).

CONFEZIONI

Oxygreen Primer in vasi da 1 L.

Oxygreen Powder in vaso da 1 Kg + Oxygreen Liquid in vaso da 1 L = kit da 2 Kg.

Oxygreen Oxidant in vaso da 1 L.

Oxygreen Activator in vaso da 5 L.

Oxyrust Paint in vasi da 1 L, 5 L, 15 L.

Oxyrust Oxidant in conf. da 1 L, 5 L.

Oxyrust Activator in conf. da 1 L, 5 L, 25 L.

Oxygreen Protection in conf. da 1 L, 5 L.

SICUREZZA E PRECAUZIONI

Oxygreen Powder + Liquid è a base acqua e non è infiammabile.

Oxyrust Paint è a base acqua e non è infiammabile.

Oxyrust Oxidant e Activator sono dei prodotti irritanti e corrosivi. Usare protezioni adeguate (occhiali, guanti, mascherina).

Oxygreen Protection è un prodotto a base acqua.

Consultare la scheda di sicurezza dei prodotti prima dell'uso.

Non applicare a temperature inferiori a +5° C o superiori a +30° C.

Tenere fuori dalla portata dei bambini.

CONSERVAZIONE

Conservare i prodotti in luogo fresco e asciutto, lontano dai raggi UV in ambienti con temperature comprese tra +5° C e + 30° C.

Tempo di conservazione in confezioni integre e sigillate: 24 mesi.

Il numero di lotto indica, in sequenza, anno/settimana/giorno.

IMPORTANTE

I prodotti OXIDECOR® ISOPLAM® sono formulati per essere usati come nell'applicazione sopraindicata. Tutte le informazioni contenute in questa scheda sono basate sulle migliori esperienze pratiche e di laboratorio. E' responsabilità del cliente verificare che il prodotto sia adatto all'impiego cui si intende destinare. Il produttore declina ogni responsabilità per i risultati di applicazioni errate. Si consiglia di effettuare sempre delle prove su piccole superfici prima dell'applicazione. I dati possono essere variati in ogni momento. La presente scheda sostituisce e annulla le precedenti. I prodotti OXIDECOR® ISOPLAM® sono destinati all'uso professionale. Isoplam Srl organizza periodicamente dei corsi di aggiornamento per i propri clienti.